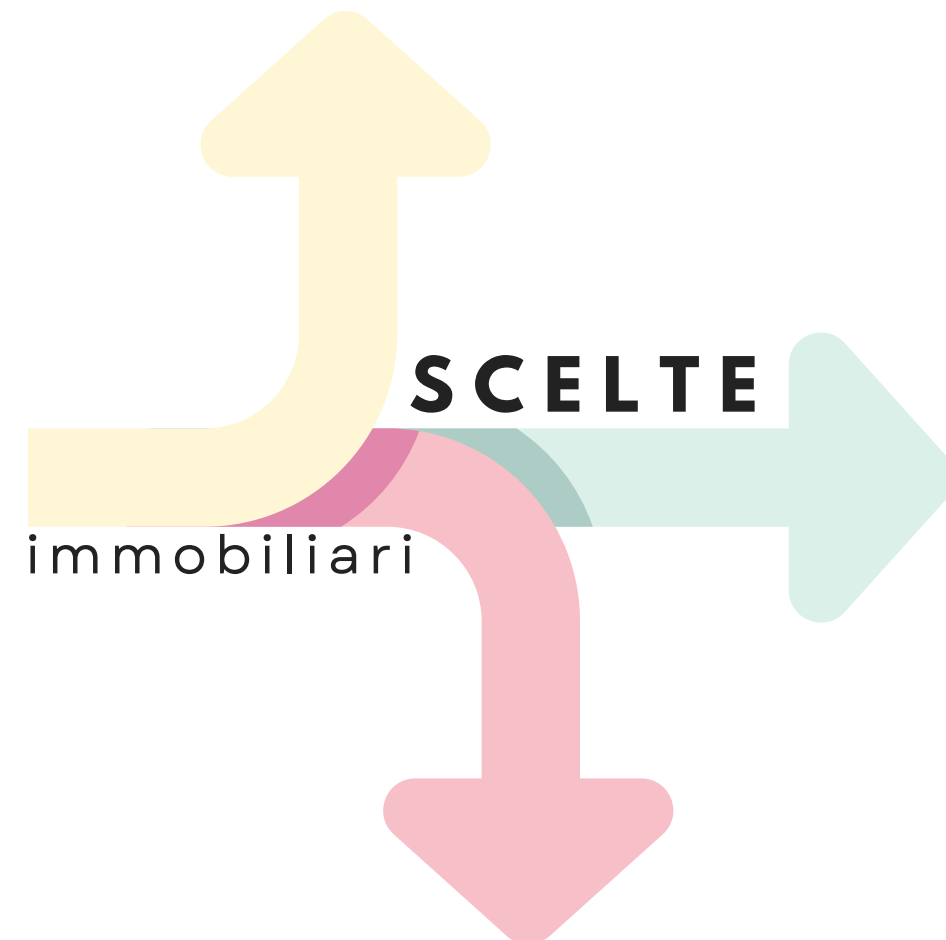


PROGETTO DI RISTRUTTURAZIONE

LIGNANO SABBIAORO

Nuova interpretazione dell'abitare fronte mare

SPAZI, LUCE E COMFORT IN EQUILIBRIO



CONCEPT ABITATIVO

Un progetto pensato per offrire un'esperienza abitativa completa, dove ogni ambiente dialoga con luce, spazio e contesto.

La zona giorno si apre su una terrazza affacciata sulla via principale, garantendo luminosità e vivibilità quotidiana, mentre la zona notte gode di una vista aperta verso la piscina condominiale e il mare, creando un'atmosfera più riservata e rilassante.

EQUILIBRIO TRA DINAMISMO, COMFORT E POSIZIONE PRIVILEGIATA.

IL PROGETTO

L'intervento nasce con l'obiettivo di trasformare l'immobile in una soluzione moderna, funzionale e pronta all'uso.

Ogni scelta progettuale è orientata a:

- ottimizzare gli spazi
- eliminare le superfici inutili
- migliorare il comfort abitativo
- valorizzare ogni metro quadrato

RISULTATO: UNA CASA CONTEMPORANEA, EFFICIENTE E PERFETTAMENTE ORGANIZZATA.

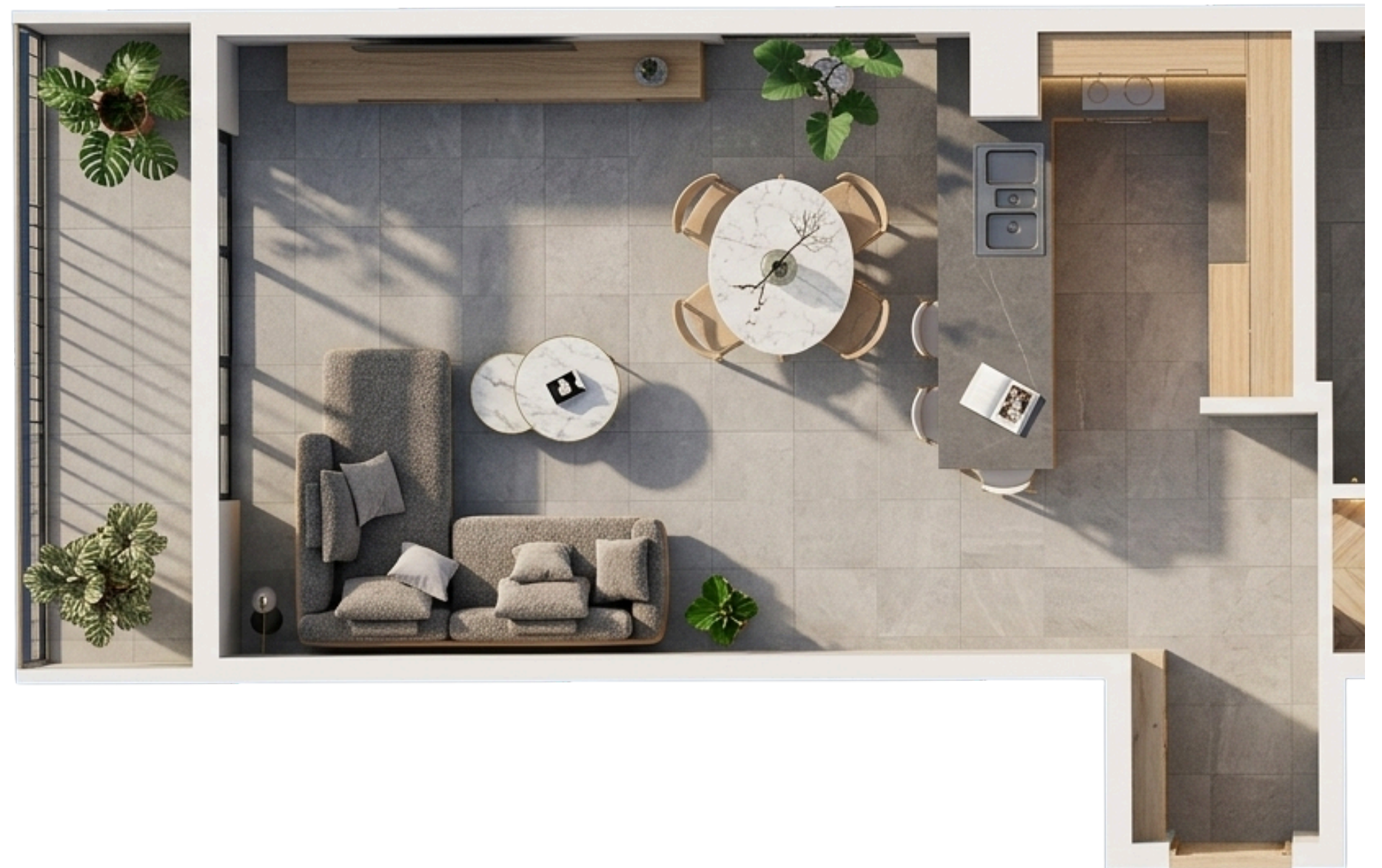
PLANIMETIRA



ZONA GIORNO

Cuore della casa, progettato per vivere e accogliere:

- ampio open space luminoso
- cucina con isola centrale e snack bar
- zona pranzo integrata
- living con area relax e parete TV



UNO SPAZIO FLUIDO, CONVIVIALE E FUNZIONALE.





ZONA NOTTE

Ripensata per garantire comfort e privacy:

- distribuzione ottimizzata senza sprechi
- bagno ampliato e più fruibile
- camera matrimoniale ampia e confortevole
- seconda camera con due posti letto



AMBIENTI PRATICI E BEN ORGANIZZATI.

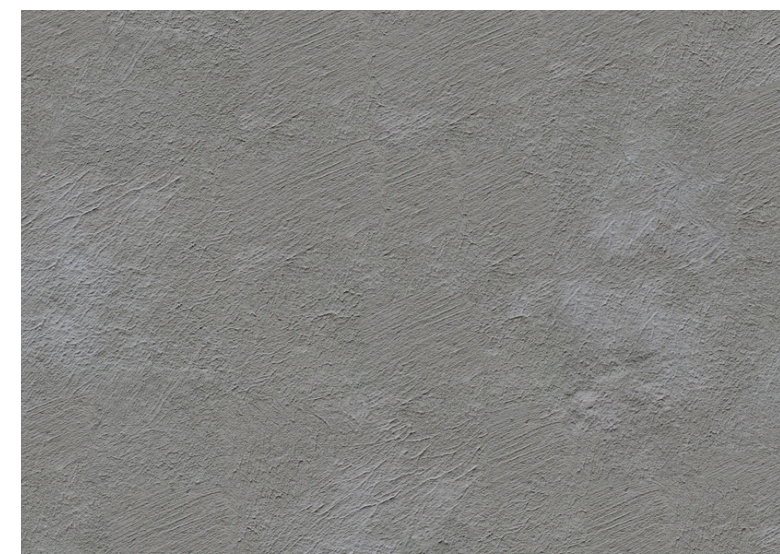






FINITURE E DESIGN

- Pavimentazione zona giorno in grandi lastre formato 60x120 cm
- Zona notte in legno con posa a spina di pesce
- Arredi moderni, linee pulite e stile contemporaneo
- Studio dell'illuminazione per valorizzare gli ambienti



SCHEMA LAVORAZIONI E COSTI

Voce	Importo
Bagno completo	€ 15.000
Impianto elettrico	€ 7.000
Impianto idraulico cucina	€ 1.000
Controsoffitto	€ 3.952
Pavimentazioni	€ 6.000
Opere edili generali	€ 15.000
Totale stimato	€ 47.952
ARREDO ESCLUSO	

SERVIZIO COMPLETO CHIAVI IN MANO

- Gestione integrata dell'intervento, dalla progettazione alla realizzazione, con coordinamento delle lavorazioni e supervisione fino alla consegna finale.
- Un unico interlocutore, con controllo delle tempistiche e delle lavorazioni, per garantire un risultato coerente con il progetto.
- Il servizio può essere adattato alle esigenze del cliente, con possibilità di personalizzazione delle soluzioni progettuali e delle finiture.

