

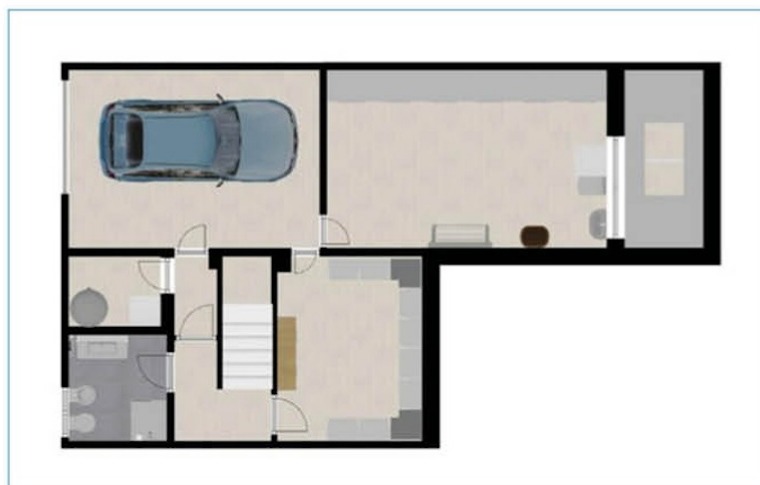


AGENZIA **SABBIADORO**
REAL ESTATE

ID: A093
Tipologia: villa a schiera
Sup. catastale tot.: 155 mq
Piano: scantinato
H: 2,40 m



altra unità immobiliare



altra unità immobiliare



La presente planimetria è una rappresentazione grafica dell'ambiente a scopo illustrativo;
le misure e le dimensioni effettive devono essere confermate in loco.

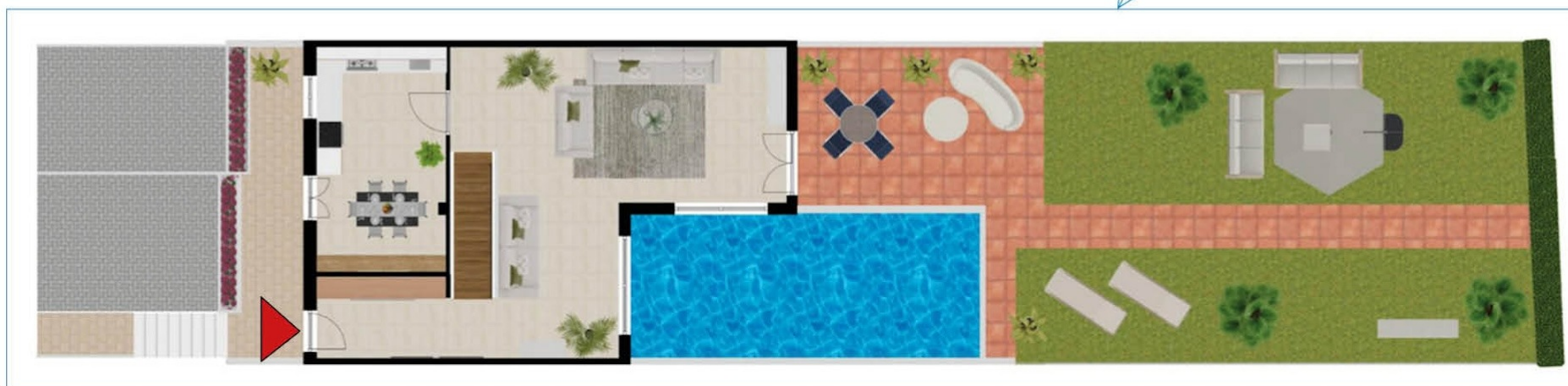


AGENZIA **SABBIADORO**
REAL ESTATE

ID: A093
Tipologia: villa a schiera
Sup. catastale tot.: 155 mq
Piano: terra
H: 2,50 m



altra unità immobiliare



altra unità immobiliare



La presente planimetria è una rappresentazione grafica dell'ambiente a scopo illustrativo;
le misure e le dimensioni effettive devono essere confermate in loco.



AGENZIA **SABBIADORO**
REAL ESTATE

ID: A093
Tipologia: villa a schiera
Sup. catastale tot.: 155 mq
Piano: primo
H: 2,50 m



altra unità immobiliare



altra unità immobiliare



La presente planimetria è una rappresentazione grafica dell'ambiente a scopo illustrativo;
le misure e le dimensioni effettive devono essere confermate in loco.



AGENZIA **SABBIADORO**
REAL ESTATE

ID: A093
Tipologia: villa a schiera
Sup. catastale tot.: 155 mq
Piano: scantinato
H: 2,40 m



altra unità immobiliare



altra unità immobiliare

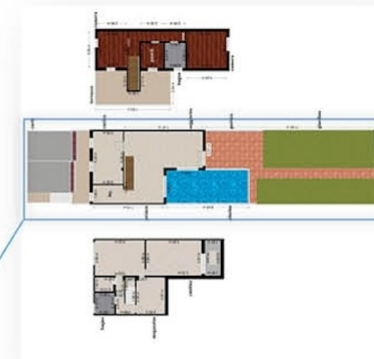


La presente planimetria è una rappresentazione grafica dell'ambiente a scopo illustrativo;
le misure e le dimensioni effettive devono essere confermate in loco.

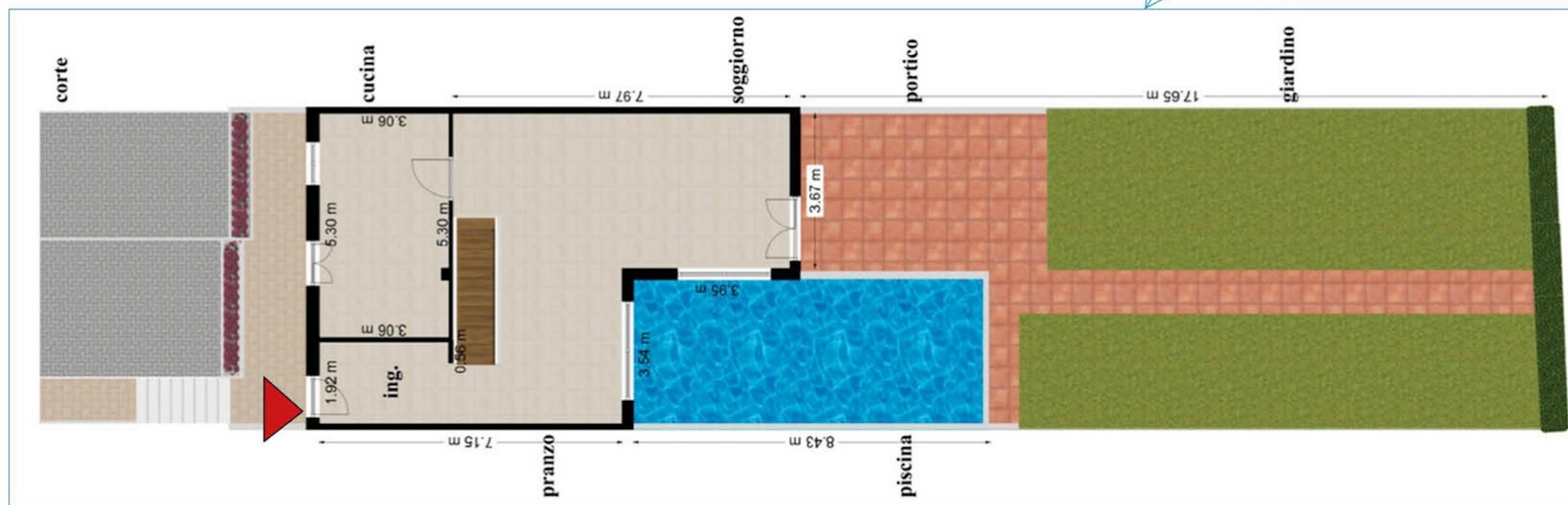


AGENZIA **SABBIADORO**
REAL ESTATE

ID: A093
Tipologia: villa a schiera
Sup. catastale tot.: 155 mq
Piano: terra
H: 2,50 m



altra unità immobiliare



altra unità immobiliare

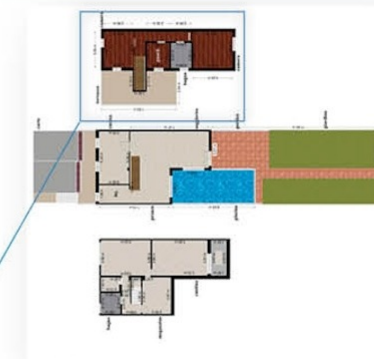


La presente planimetria è una rappresentazione grafica dell'ambiente a scopo illustrativo;
le misure e le dimensioni effettive devono essere confermate in loco.

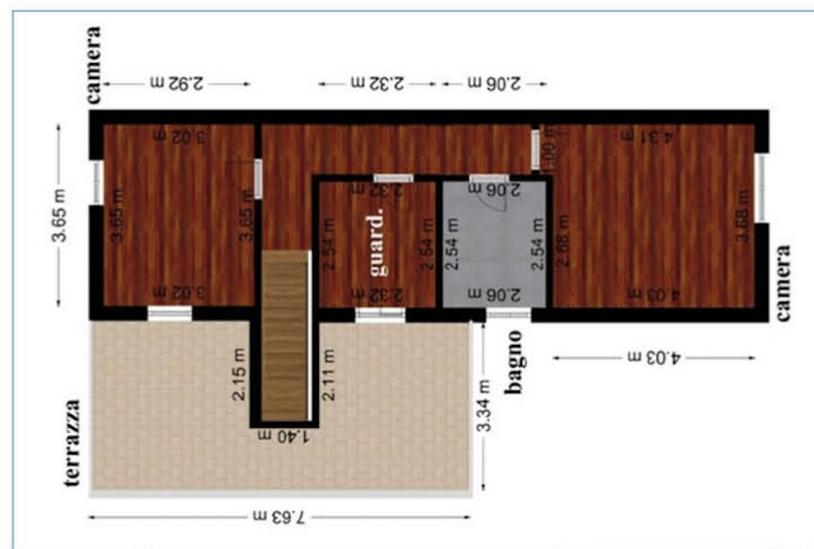


AGENZIA **SABBIADORO**
REAL ESTATE

ID: A093
Tipologia: villa a schiera
Sup. catastale tot.: 155 mq
Piano: primo
H: 2,50 m



altra unità immobiliare



altra unità immobiliare



La presente planimetria è una rappresentazione grafica dell'ambiente a scopo illustrativo;
le misure e le dimensioni effettive devono essere confermate in loco.

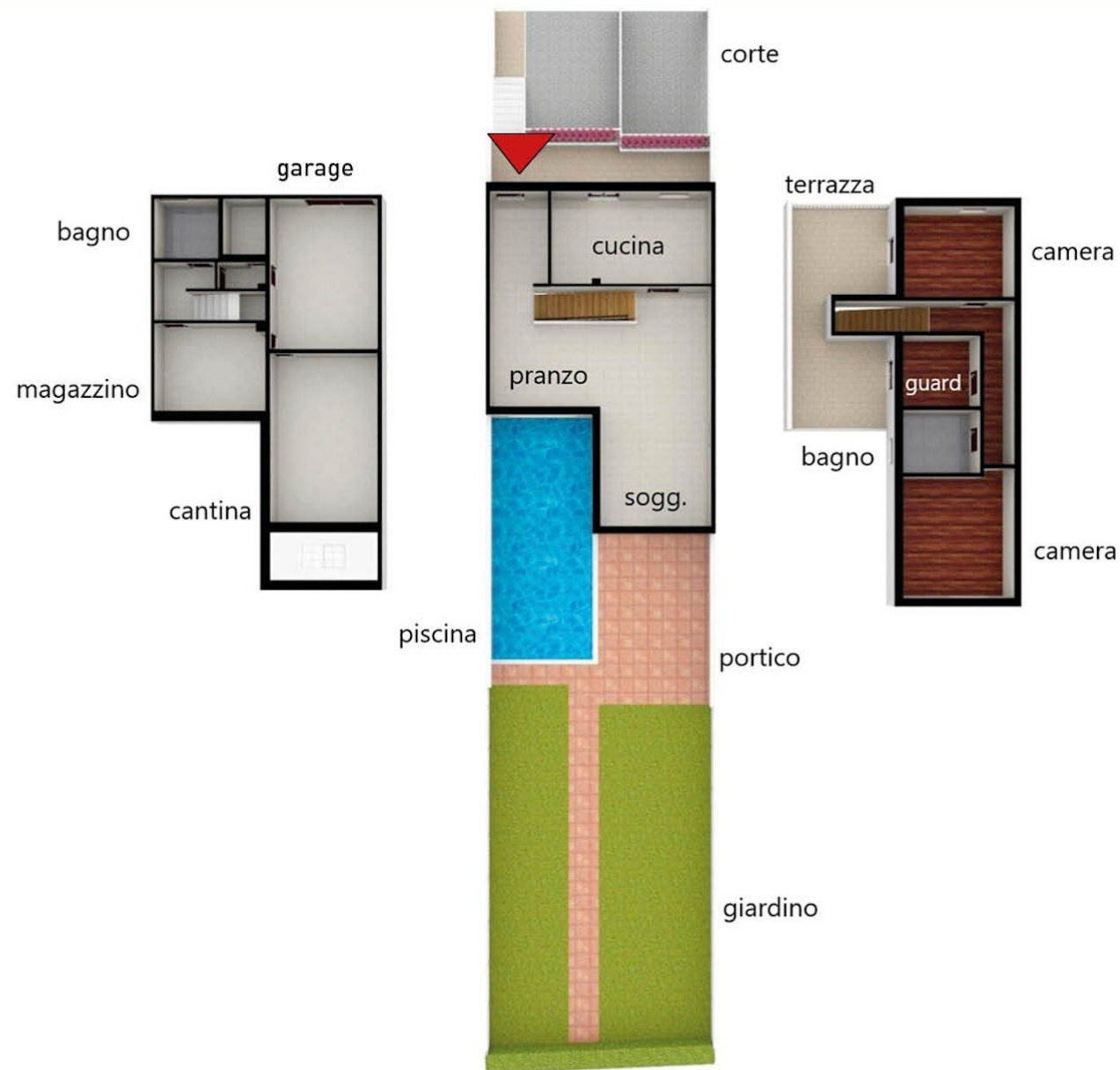


AGENZIA **SABBIADORO**
REAL ESTATE

ID: _____ A093

Tipologia: _____ villa a schiera

Sup. catastale tot.: _____ 155 mq



La presente planimetria è una rappresentazione grafica dell'ambiente a scopo illustrativo;
le misure e le dimensioni effettive devono essere confermate in loco.



AGENZIA **SABBIADORO**
REAL ESTATE

ID: A093

Tipologia: villa a schiera

Sup. catastale tot.: 155 mq



La presente planimetria è una rappresentazione grafica dell'ambiente a scopo illustrativo;
le misure e le dimensioni effettive devono essere confermate in loco.



AGENZIA **SABBIADORO**
REAL ESTATE

ID: A093

Tipologia: villa a schiera

Sup. catastale tot.: 155 mq



La presente planimetria è una rappresentazione grafica dell'ambiente a scopo illustrativo;
le misure e le dimensioni effettive devono essere confermate in loco.



AGENZIA **SABBIADORO**
REAL ESTATE

ID: A093
Tipologia: villa a schiera
Sup. catastale tot.: 155 mq



La presente planimetria è una rappresentazione grafica dell'ambiente a scopo illustrativo;
le misure e le dimensioni effettive devono essere confermate in loco.



AGENZIA **SABBIADORO**
REAL ESTATE

ID: _____ A093

Tipologia: _____ villa a schiera

Sup. catastale tot.: _____ 155 mq



La presente planimetria è una rappresentazione grafica dell'ambiente a scopo illustrativo;
le misure e le dimensioni effettive devono essere confermate in loco.



AGENZIA **SABBIADORO**
REAL ESTATE

ID: A093

Tipologia: villa a schiera

Sup. catastale tot.: 155 mq



La presente planimetria è una rappresentazione grafica dell'ambiente a scopo illustrativo;
le misure e le dimensioni effettive devono essere confermate in loco.



AGENZIA **SABBIADORO**
REAL ESTATE

ID: _____ A093

Tipologia: _____ villa a schiera

Sup. catastale tot.: _____ 155 mq



La presente planimetria è una rappresentazione grafica dell'ambiente a scopo illustrativo;
le misure e le dimensioni effettive devono essere confermate in loco.